

إكسبو 2020 دبي
الإمارات العربية المتحدة



العرض الأول لأجنحة إكسبو 2020

22 يناير - 10 إبريل 2021

تيسير الوصول لأصحاب الهمم

إكسبو
دولي



الصفحة

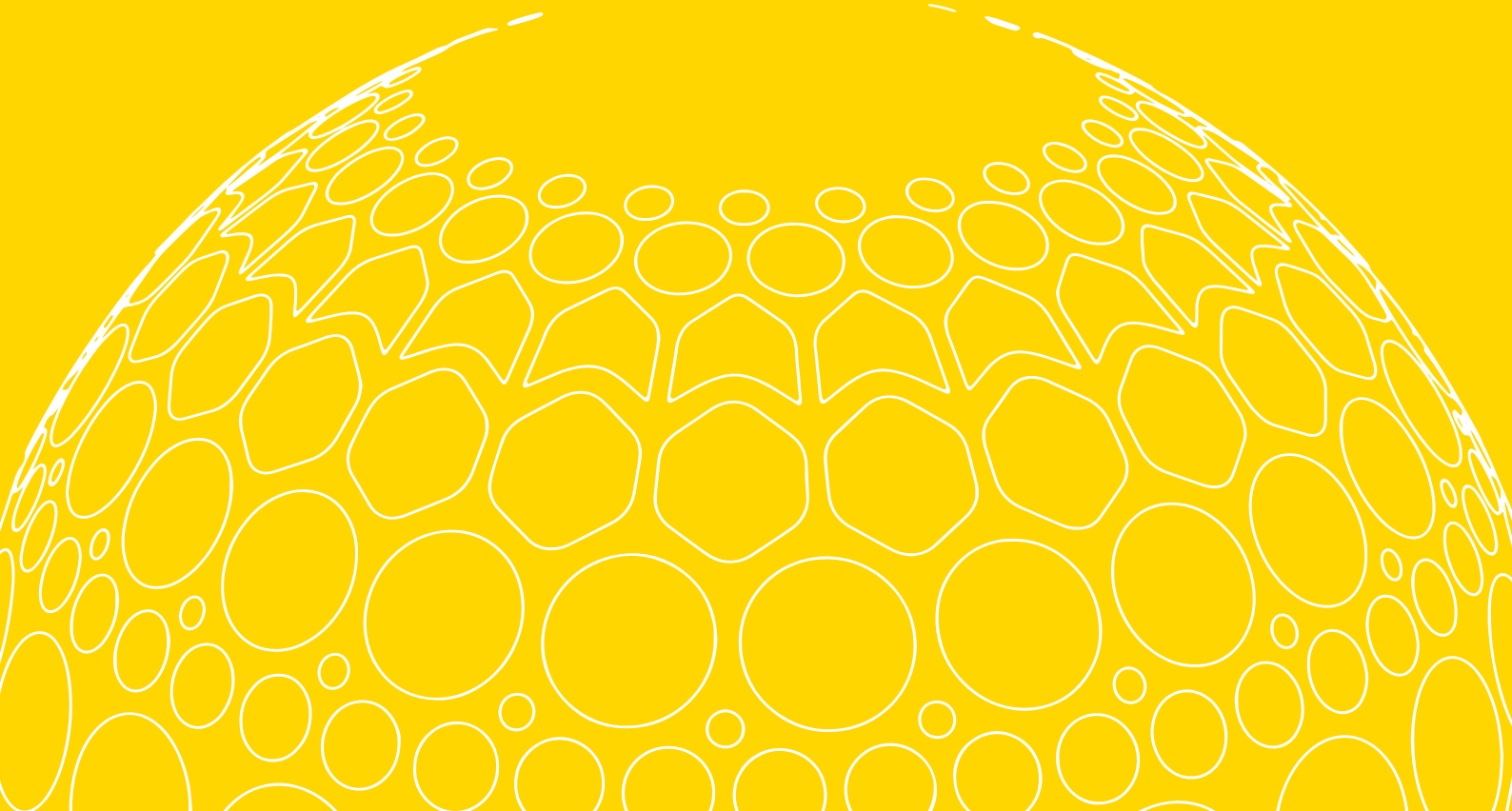
المحتويات

3

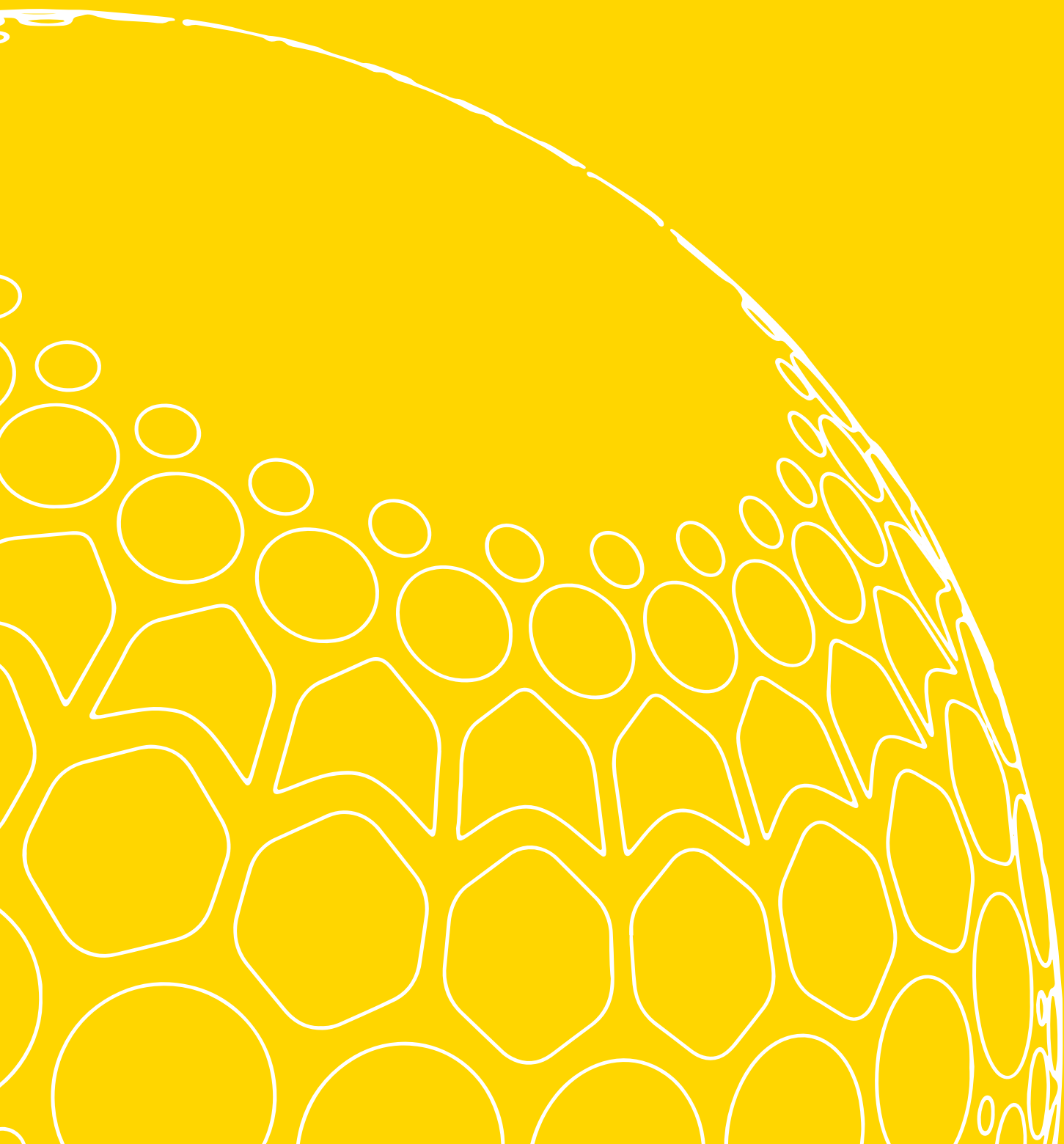
ا. عام

6

اا. النقل والمواقف



.01 عام



1 - هل يمكن لأصحاب الهمم الوصول إلى العرض الأول لأجنحة إكسبو 2020؟
نعم، فنحن نرحب بأصحاب الهمم لتجربة العرض الأول لأجنحة إكسبو 2020.

يجب على جميع الزوار، بما في ذلك أصحاب الهمم ومرافقيهم، الحصول على تذكرة تشمل حجز التاريخ والوقت لدخول العرض الأول لأجنحة إكسبو 2020.

ويجب طلب التذكرة مقدما عبر موقع إكسبو 2020 الإلكتروني: ticketing.expo2020dubai.com

ومع ذلك، ستكون التذاكر مجانية لأصحاب الهمم ومرافق واحد معهم، بما يتماشى مع التزام حكومة دبي بتمكين أصحاب الهمم.

قد يطلب إكسبو 2020 بطاقة هوية من أصحاب الهمم (ومن أمثلة ذلك، بطاقة هوية الشخص من أصحاب الهمم، وبطاقة سند، وخطاب مزايا الضمان الاجتماعي، وعلوة المعيشة الخاصة بالإعاقة، وإعانة الاستقلال الشخصي، وبطاقة الإعاقة للاتحاد الأوروبي، وبطاقة الإعاقة بموجب قانون الأمريكيين ذوي الإعاقة، والبطاقة الفرنسية للإعاقة وما إلى ذلك).

2 - هل يحتاج مرافقي إلى حيازة تذكرة؟

تذاكر العرض الأول لأجنحة إكسبو 2020 مجانية لأصحاب الهمم ولواحد من مرافقيهم. وعلى كل الزوار، بمن فيهم المؤهلون للدخول المجاني، حجز التذاكر.

أما لاصحاب أي مرافق إضافي، فتطبق أسعار تذاكر الدخول العام.

3 - هل أحتاج إلى تقديم وثائق لشراء تذكرة أصحاب الهمم؟

قد يطلب إكسبو 2020 تقديم بطاقات أصحاب الهمم ذات الصلة (بطاقة أصحاب الهمم، وبطاقة "سند"، وخطاب استحقاق الضمان الاجتماعي على غرار بدل المعيشة لأصحاب الهمم (دي.إل.إيه)، ومدفوعات الاستقلال الشخصي (بي.آي.بي)، وبطاقة الاتحاد الأوروبي لأصحاب الهمم، والبطاقة الأمريكية لأصحاب الهمم (إيه.دي.إيه)، والبطاقة الفرنسية لأصحاب الهمم، وغيرها).

4 - ماذا لو أنني لا يمكنني المرور عبر أجهزة كشف المعادن؟

سيُخصّص ممر وجهاز للفحص الأمني لأصحاب الهمم. وإذا كنت في طور استخدام جهاز طبي وتُصحت بعدم المرور عبر جهاز لكشف المعادن، نرجو منك إبلاغ موظفي الأمن ليعتمدوا وسائل بديلة للفحص الأمني.

5 - هل من أجهزة لتعزيز السمع في إكسبو 2020؟

نعم. سيُشار إلى أنظمة تعزيز السمع بلافتات مناسبة.

6 - هل ستوفّر الكراسي المتحركة للزوار؟

سيُتاح عدد محدود من الكراسي المتحركة ذات التحكم اليدوي مجانا، وفقا لقاعدة الأولوية بالأسبقية.

7 - هل من دورات مياه مخصصة لأصحاب الهمم؟

نعم، توجد دورات مياه مخصصة لأصحاب الهمم في ساحات الوصول وأجنحة الموضوعات. وتوفّر دورات المياه المخصصة لأصحاب الهمم مساحة للنقل الذاتي لمستخدمي الكراسي المتحركة ومقابض الارتكاز، وتضم أيضا بعض المبالو المزودة بمقابض ارتكاز.

8 - لدي حساسيات حسية. كيف يمكنني معرفة ما إذا كانت توجد تجارب حسية قد تؤثر عليّ؟

إن كانت لديك حساسية للأضواء الوامضة أو الساطعة، أو الأماكن المظلمة، أو الأصوات الصاخبة، ننصحك باستشارة طبيبك قبل حضور العرض الأول لأجنحة إكسبو 2020. وستتوفر لافتات إرشادية على مدخل كل جناح لمعرفة ما يمكنك توقعه في تجربة الجناح. وإذا كان وضع نظارات شمس أو واقيات أذن مفيداً لك عادة، ننصحك بإحضارهما معك في حال احتجت إلى أي منهما.

9 - ماذا لو شعرت بتوعك أثناء العرض الأول لأجنحة إكسبو 2020؟

سيوفر العرض الأول لأجنحة إكسبو 2020 مراكز للإسعافات الأولية تُقدّم الرعاية الصحية إلى كل من يشعر بتوعك أو يحتاج إلى مساعدة طبية. وكل الموظفين العاملين في هذه المراكز مؤهلون بالكامل بالمعرفة والأدوات، لتوفير الرعاية اللازمة للزوار في حالات الطوارئ. تفتح مراكزنا للإسعافات الأولية 7 أيام في الأسبوع طوال مدة العرض الأول لأجنحة إكسبو 2020.

10 - هل يمكنني تخزين أدويتي في الثلاجة؟

في حال ضرورة تبريد أدويتك، يمكنك تركها في واحد من مراكز الإسعافات الأولية، لكن لا يمكن لإكسبو 2020 الاحتفاظ بأيّ معدّات طبية أخرى. وعلى المواد الخاصة أن تكون موصّبة ومغلّفة بحذر وموسومة بوضوح باسم الشخص الذي يملكها. ويجب استعادتها بحلول نهاية اليوم، وإلا سيجري التخلص منها.

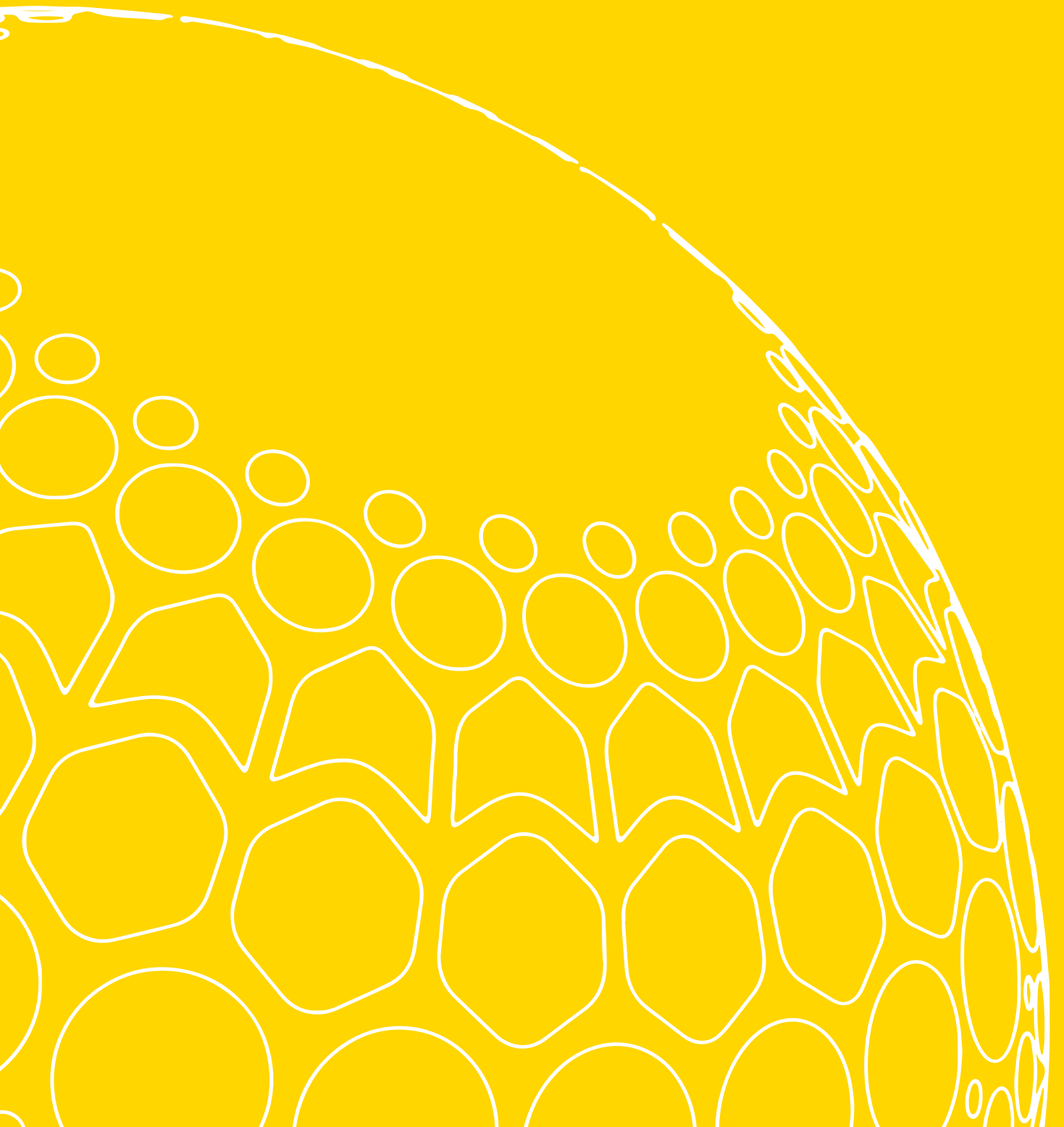
11 - كيف ستساعدون أصحاب الهمم في حال دعت الحاجة إلى إخلاء جناح ما؟

في حالة الحاجة إلى الإخلاء، سيجري تنبيهك عبر تحذيرات صوتية ومصابيح إرشاد وامضة في جميع أنحاء الموقع، وسيوجّهك موظفو إكسبو 2020 المتاحون في الموقع لإخلائك بأمان ومساعدتك.

12 - بمن عليّ الاتصال إذا كانت لدي أسئلة إضافية؟

إذا كانت لديك أي أسئلة أخرى، سيُسّر مركز الاتصال لدينا بتقديم المساعدة لك عبر الرقم [3976] 800 EXPO (+971).

.02 النقل والمواقف



1 - ما هي خيارات النقل المخصصة لأصحاب الهمم المتاحة للوصول إلى موقع إكسبو 2020؟

توفر مؤسسة "تاكسي دبي" عددا محدودا من سيارات الأجرة المخصصة لمستخدمي الكراسي المتحركة من أصحاب الهمم، لذا يُنصح بالحجز المسبق عبر الاتصال بالرقم **(+971) 04 2080808**. أما للراغبين في استئجار سيارات خاصة مخصصة لأصحاب الهمم مع سائق، فإن شركة "خدمات شاملة" (ذ.م.م.) توفر سيارات في كل من أبوظبي، ودبي، وكافة أنحاء الإمارات العربية المتحدة، عن طريق الحجز المسبق. للمزيد من المعلومات، الرجاء زيارة الموقع الإلكتروني لشركة "خدمات شاملة": www.inclusionsservices.ae

2 - هل من مواقف مخصصة لأصحاب الهمم؟

نعم، توجد مواقف مخصصة لأصحاب الهمم في مواقف الاستدامة، ومواقف التنقل، ومواقف الفرص. أما العربات المخصصة لأصحاب الهمم فمتاحة لأصحاب الهمم وعائلاتهم المرافقة أو مرافقيهم، لدعمهم في تنقلهم من الموقف إلى البوابة.

يتعين على الزوار من أصحاب الهمم حيازة تصريح سارٍ لاستخدام المواقف المخصصة لأصحاب الهمم من: هيئة الطرق والمواصلات (أربعة أنواع متاحة أيضا بالمجان للسياح المؤهلين) أو من الهيئات ذات الصلة في بلدان الزوار

البطاقة الحمراء (للأشخاص المحدودي الحركة مؤقتا)

البطاقة الزرقاء (للأشخاص الذين يعانون حالة دائمة)

البطاقة الصفراء (للسياح من أصحاب الهمم)

البطاقة الخضراء (لمركبات الشركات التي تنقل أصحاب الهمم)

تحميل الملف بصيغة بي.دي.إف عن النقل والمواقف للمزيد من المعلومات.

إكسبو 2020 دبي
الإمارات العربية المتحدة



يتوجّه إكسبو 2020 دبي
بالشكر لشركائه على دعمهم المتواصل

الشركاء من فئة شريك أول رسمي



الشركاء من فئة شريك رسمي



مزودو الخدمات الرسميون



expo2020dubai.com

   @Expo2020Dubai

