

إكسبو 2020 دبي
الإمارات العربية المتحدة



العرض الأول لأجنحة إكسبو 2020

22 يناير - 10 إبريل 2021

أسئلة شائعة ومعلومات عملية

إكسبو
دولي



الصفحة

المحتويات

3

01. عام

6

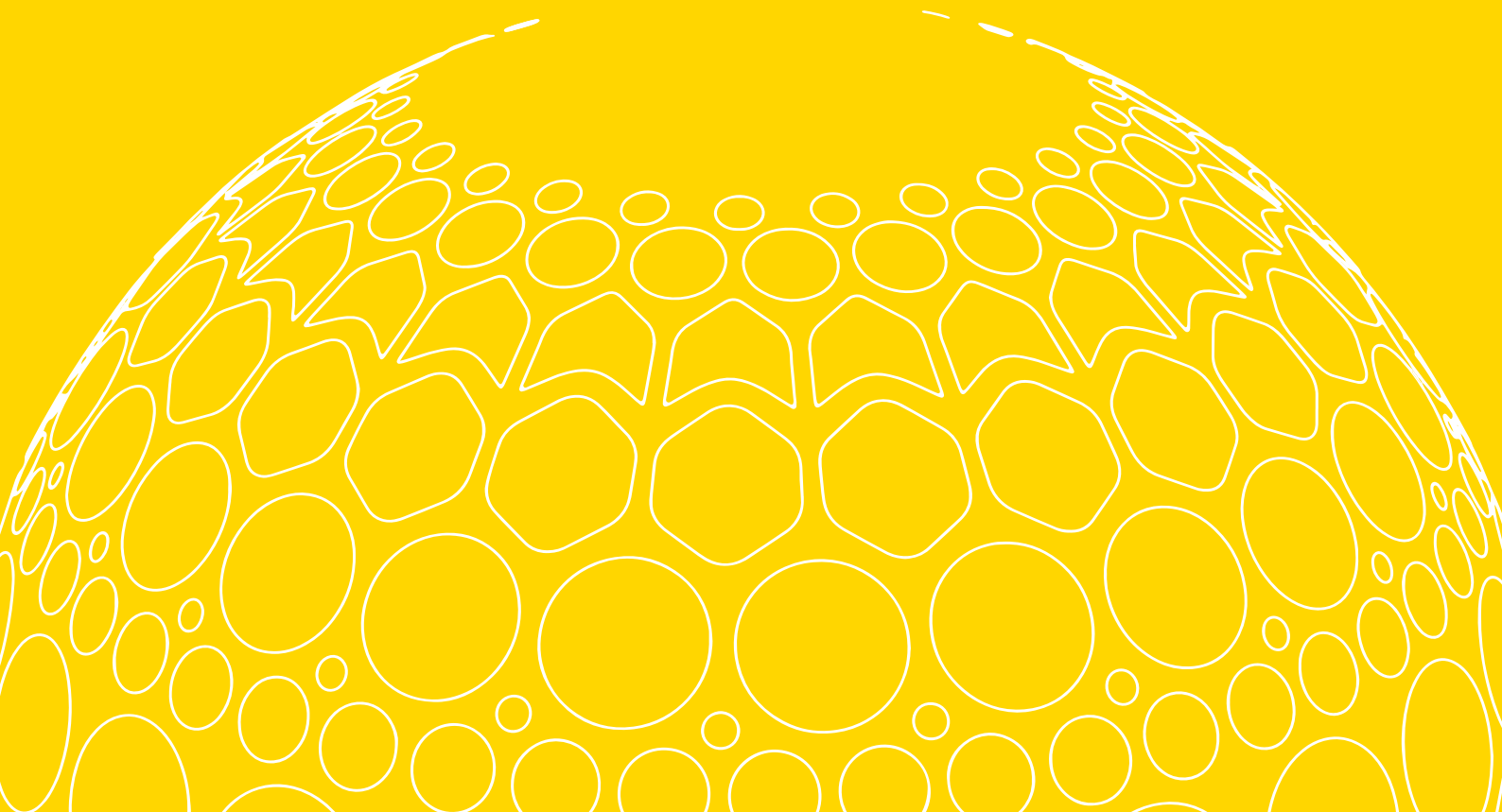
02. التذاكر والأسعار

10

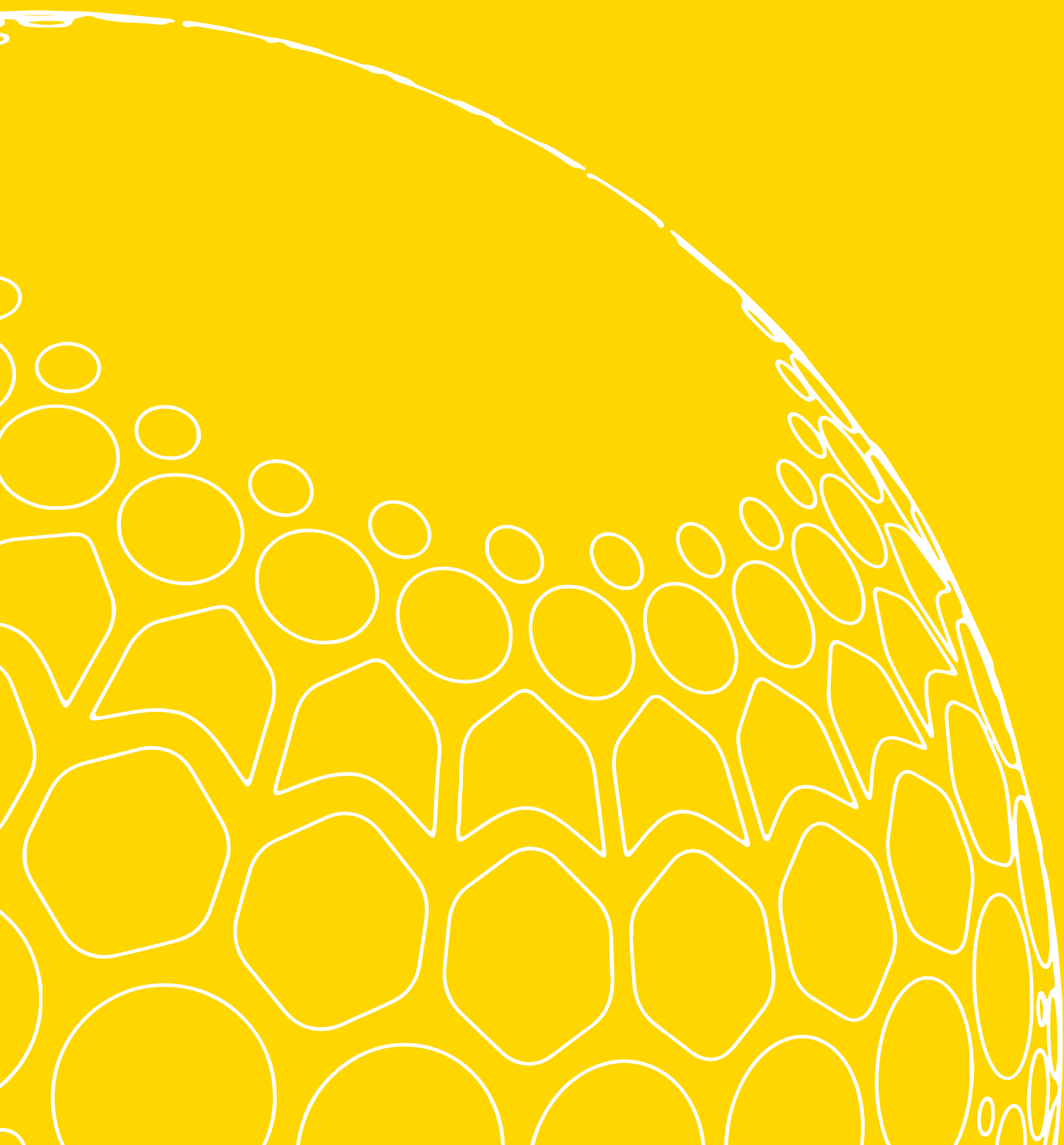
03. التجربة

12

04. متاجر إكسبو 2020



.01 عام



1 - ما هو العرض الأول لأجنحة إكسبو 2020؟

العرض الأول لأجنحة إكسبو 2020 هو أول ظهور لأجنحة موضوعاتنا (جناح الاستدامة "تيرا"، وجناح التنقل "أيف"، وجناح الفرص "عالم الفرص") قبل موعد الافتتاح الرسمي لإكسبو 2020 في الأول من أكتوبر 2021.

في الفترة **من 22 يناير إلى 10 إبريل 2021**، نستقبل لمدة خمسة أيام في الأسبوع عددا محدودا من الزوار مقابل **25 درهما** إماراتيا فقط للتذكرة الواحدة.

وسيكون جناح الاستدامة أول ما يرحب بالزوار في 22 يناير، وسيتبعه جناح التنقل وجناح الفرص لاحقا في الربع الأول من عام 2021. لن تكون تجربة إكسبو الكاملة متاحة لكم بعد، لكنكم ستحظون بأن تشهدوا ما تقدمه هذه الأجنحة الثلاثة.

إنها تجربة ممتعة لجميع الأعمار، حيث تنطوي على عروض ترفيهية حية وأنشطة للأطفال وعربات طعام وغير ذلك الكثير.

ستكون تذاكر العرض الأول لأجنحة إكسبو 2020 متوفرة للشراء على موقع إكسبو 2020 الإلكتروني ticketing.expo2020dubai.com (بدءا من 16 يناير 2021).

2 - ما هي الأجنحة التي ستكون مفتوحة للزيارة؟

يسمح العرض الأول لأجنحة إكسبو 2020 للزوار بتجربة بعض معالم الجذب الرئيسية في إكسبو 2020، بدءا من **تيرا** - جناح الاستدامة، بالإضافة إلى الفعاليات والترفيه في جميع أنحاء الموقع. فهو يحتفي بكل ما أنجز سابقا وما لم يتحقق بعد.

***تيرا - جناح الاستدامة: يُفتح من 22 يناير إلى 10 إبريل 2021**

*** أيف - جناح التنقل: قريبا**

*** عالم الفرص - جناح الفرص: قريبا**

سيكون الموعد الأخير للدخول عند الساعة 20:00 في أيام الأسبوع، وعند الساعة 21:00 مساء في عطلة نهاية الأسبوع.

3 - ما هي أوقات العمل؟

سُيقام العرض الأول لأجنحة إكسبو 2020 في الفترة من 22 يناير إلى 10 إبريل 2021.

سنفتح أبوابنا **من الساعة 15:00 إلى الساعة 21:00 أيام الثلاثاء إلى الخميس ومن الساعة 16:00 إلى الساعة 22:00 يومي الجمعة والسبت.**

4 - هل التجربة مناسبة لجميع الأعمار؟

نعم، فالعرض الأول لأجنحة إكسبو 2020 مناسب للجميع. وقد جرى تصميم المعارض والتجارب لإشراك الأفراد من جميع الأعمار ومستويات المعرفة. وهناك أيضا تجارب رائعة وممتعة في الهواء الطلق للبالغين والأطفال على حد سواء.

5 - هل يمكن لأصحاب الهمم الوصول إلى العرض الأول لأجنحة إكسبو 2020؟

نعم، فنحن نرحب بأصحاب الهمم لتجربة العرض الأول لأجنحة إكسبو 2020.

يجب على جميع الزوار، بما في ذلك أصحاب الهمم ومرافقيهم، الحصول على تذكرة تشمل حجز التاريخ والوقت لدخول العرض الأول لأجنحة إكسبو 2020.

ويجب طلب التذكرة مقدماً عبر موقع إكسبو 2020 الإلكتروني: ticketing.expo2020dubai.com ومع ذلك، ستكون التذاكر مجانية لأصحاب الهمم ومرافق واحد معهم، بما يتماشى مع التزام حكومة دبي بتمكين أصحاب الهمم.

قد يطلب إكسبو 2020 بطاقة هوية من أصحاب الهمم (ومن أمثلة ذلك، بطاقة هوية الشخص من أصحاب الهمم، وبطاقة سند، وخطاب مزايا الضمان الاجتماعي، وعلوة المعيشة الخاصة بالإعاقة، وإعانة الاستقلال الشخصي، وبطاقة الإعاقة للاتحاد الأوروبي، وبطاقة الإعاقة بموجب قانون الأمريكيين ذوي الإعاقة، وبطاقة الفرنسية للإعاقة وما إلى ذلك).

6 - ما اللغات التي سيتحدثها موظفو إكسبو والمتطوعون؟

ستكون الإنجليزية والعربية هما اللغتان اللتان يجري التحدث بهما في الأساس. ومع ذلك، يضم إكسبو 2020 فريقاً متعدد الجنسيات يتحدث مجموعة متنوعة من اللغات من جميع أنحاء العالم.

7 - ما الذي يجب أن أرتديه لزيارة العرض الأول لأجنحة إكسبو 2020؟

هناك الكثير من معالم الجذب التي يمكنك رؤيتها داخل الأجنحة وخارجها أثناء العرض الأول لأجنحة إكسبو 2020، لذا يرجى الحرص على ارتداء ملابس وأحذية مريحة للتجول. الأماكن الداخلية مكيّفة الهواء، لذا يُنصح بإحضار سترة خفيفة أو ما شابه. وفي الأيام المشمسة، لا تنس إحضار نظارات شمسية وكريم واقٍ من أشعة الشمس.

8 - هل توجد غرف للصلاة في الموقع؟

نعم، ستكون هناك مرافق للصلاة في الموقع. وستكون هناك لافتات تُرشد الزوار إلى هذه المرافق.

9 - سأحضر معي طفلي الرضيع/الصغير. هل لديكم غرف/مرافق لتغيير الملابس أو غرفة للرضاعة أو عربات أطفال للإيجار؟

ستكون هناك مرافق لتغيير ملابس الأطفال في المراحيض الموجودة في الأجنحة وفي ساحة الوصول، ولكن لن تكون هناك غرف رضاعة وعربات أطفال.

10 - ما العناصر غير المسموح بها في الموقع؟

يُحظر إحضار العناصر التالية إلى موقع العرض الأول لأجنحة إكسبو 2020 أو بالقرب منه، بما في ذلك أي عناصر يقرر إكسبو 2020 أو إكسبو أنها مماثلة وفق تقديره الخاص:

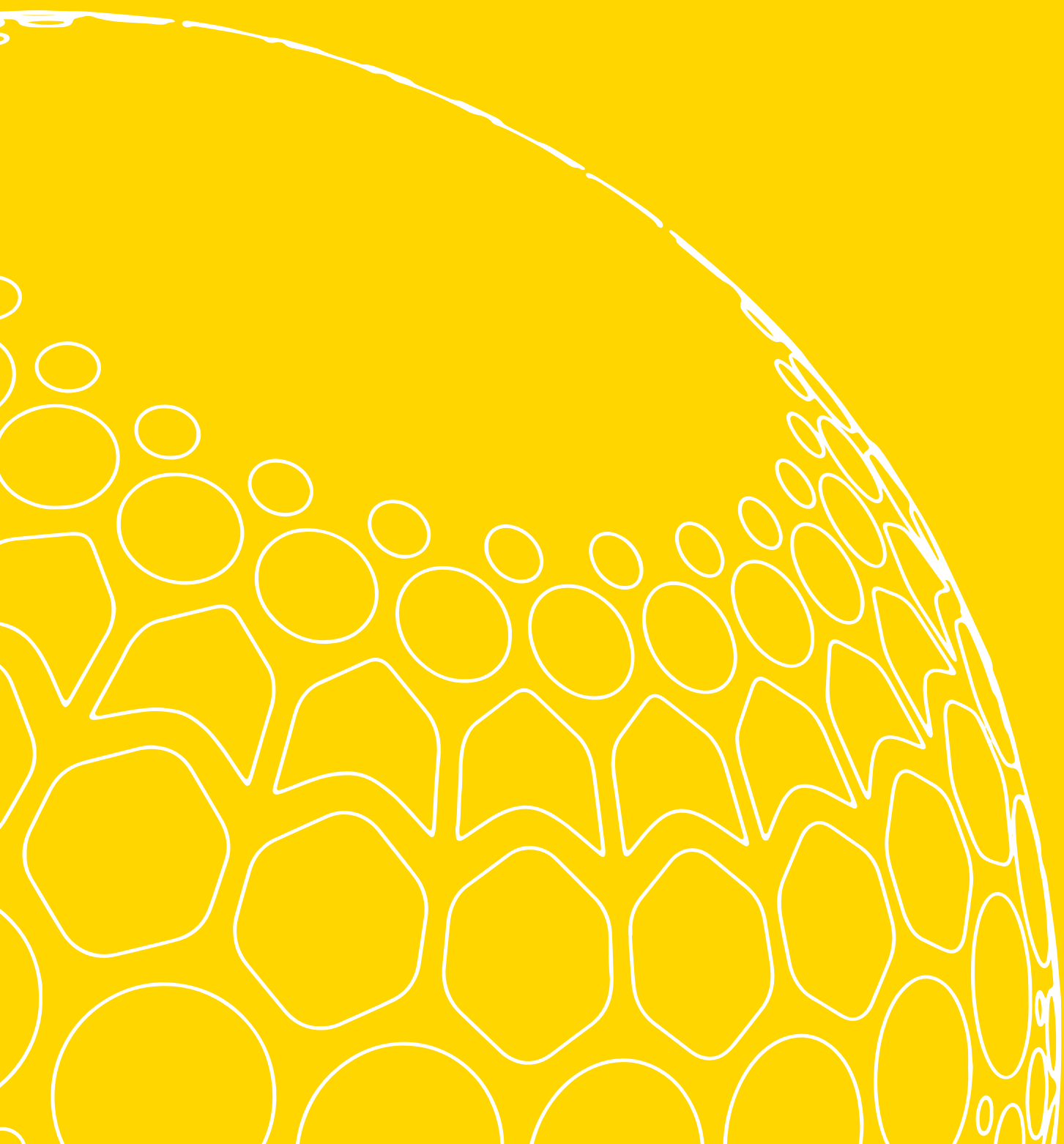
- (1) معدات تصوير الفيديو الاحترافية ومعدات التصوير الفوتوغرافي الاحترافية التي تحتوي على عدسات أكبر من 30 سم
 - (2) الأطعمة والمشروبات (باستثناء الأطعمة والمشروبات الخاصة بالأطفال الرضع، والمواد الغذائية الخاصة)
 - (3) أي جهاز يُصدر شعاع ليزر/مؤشرات ليزر أو أضواء مبهرة
 - (4) الحيوانات (باستثناء حيوانات الخدمة والمساعدة مثل كلاب الإرشاد)
 - (5) الأجهزة التي تصدر ضوضاء مفرطة (الفوفوزيلا، الطبل، الصافرة، البوق) ما قد يؤثر على الراحة والسلامة
 - (6) القضبان والعصي الصلبة (باستثناء عصي المشي المطلوبة لأسباب تتعلق بالحركة)
 - (7) اللافتات والشعارات
 - (8) الرسائل الدينية أو السياسية أو الاستفزازية أو الفاحشة على الملابس
 - (9) العناصر الكبيرة جداً بحيث لا يمكن فحصها إلكترونياً
 - (10) أي عناصر مخصّصة للاستخدام في محاولات التسويق الكميني
 - (11) أي عناصر تحمل شعار إكسبو 2020 و/أو اسمه التجاري و/أو أي نوع من العلامات التجارية التي يُشتبه في كونها مقلّدة
 - (12) الطائرات بدون طيار والطائرات المسيّرة.
- يحتفظ إكسبو 2020 بالحق في تعديل هذه القائمة وفق تقديره الحصري والمطلق.

11 - بمن عليّ الاتصال إذا كانت لدي أسئلة إضافية؟

إذا كانت لديك أي أسئلة أخرى، سيُسرّ مركز الاتصال لدينا بتقديم المساعدة لك عبر الرقم [3976] EXPO 800 (+971).

.02

التذاكر والأسعار



1 - كيف يمكنني شراء تذكرة؟

يمكنك شراء التذاكر من موقعنا الإلكتروني: ticketing.expo2020dubai.com. نظرا لقيود التباعد الاجتماعي، يجب على جميع الزوار حجز تذاكرهم مقدما.

2 - ما هي خيارات الدفع المتاحة؟

التذاكر متاحة فقط عبر الموقع الإلكتروني لإكسبو 2020 دبي. يمكن تسديد قيمتها عبر استخدام بطاقة سحب أو بطاقة ائتمان. إكسبو يُفضل "ماستركارد"، ونقبل أيضا ببطاقات "فيزا" و"يونيون باي" و"جاي سي بي".

3 - كم تبلغ تكلفة التذكرة وما الذي تتضمنه؟

تبلغ تكلفة تذكرة الدخول العام **25 درهما** إماراتيا للفرد. ويشمل ذلك الدخول إلى واحد أو اثنين من أجنحة إكسبو 2020 المتاحة ضمن العرض الأول: **تيرًا** - جناح الاستدامة و/أو **ألف** - جناح التنقل و/أو **عالم الفرص** - جناح الفرص، اعتمادا على تاريخ الزيارة وتوافر رحلة الزيارة. إنّ الزوار المؤهلين للحصول على تذاكر مجانية هم الأطفال في سن 5 سنوات وما دون، وأصحاب الهمم، ومرافق واحد لكل فرد من أصحاب الهمم، وبالبالغون في سن 60 سنة فأكثر، في تاريخ زيارة موقع العرض الأول لأجنحة إكسبو 2020. يجب على جميع الزوار، بما في ذلك المؤهلون للدخول المجاني، حجز التذاكر.

4 - هل هناك تجارب أخرى في الموقع تستلزم الدفع؟

لن تكون هناك أي أسعار دخول إضافية، ولكن ستكون الهدايا التذكارية والأطعمة والمشروبات متاحة للشراء.

5 - هل أحتاج إلى الحجز قبل الزيارة؟

لضمان سلامة جميع الزوار، لدينا قيود مطبّقة على القدرة الاستيعابية. ومن ثمّ سيتعين عليك حجز تذكرتك مسبقا لتاريخ ووقت دخول محددين. سيجري حجز الفترات الزمنية على أساس الساعة (**من الساعة 15:00 حتى الساعة 21:00 أيام الثلاثاء إلى الخميس ومن الساعة 16:00 حتى الساعة 22:00 يومي الجمعة والسبت**). سيكون الموعد الأخير للدخول عند الساعة **20:00 في أيام الأسبوع، وعند الساعة 21:00 مساء في عطلة نهاية الأسبوع**. يجب أن تكون قد سبق وحجزت تذكرة العرض الأول لأجنحة إكسبو 2020 قبل الحضور إلى موقع إكسبو.

6 - إلى أي مدى يمكنني حجز تذكرتي مقدما؟

يمكنك حجز التذاكر قبل أسبوعين بحد أقصى من تاريخ الزيارة الذي تختاره.

7 - لا يمكنني أن أجد فترات زمنية متاحة للحجز في التاريخ/الوقت المفضل لدي. هل ستتوفر المزيد من الفترات الزمنية لاحقا؟

نعم، ستجري إضافة فترات زمنية متاحة بالنسبة للتواريخ المستقبلية بصفة مستمرة. يُرجى الرجوع إلى الموقع الإلكتروني في غضون بضعة أيام والمحاولة مرة أخرى.

8 - أنا متأخر عن الوقت المحدد في التذكرة. هل يمكنني إعادة الحجز؟

قد يجري رفض حالات الدخول المتأخرة إلى الجناح بسبب قيود القدرة الاستيعابية.

إذا كانت تذكرتك خاصة بالفتره الزمنية الأولى في اليوم (الساعة 15:00 في أيام الأسبوع، أو الساعة 16:00 في عطلة نهاية الأسبوع)، سيكون بإمكانك الدخول إلى الموقع والاستمتاع بالتجارب المتاحة حول أجنحة الموضوعات ما يصل إلى 15 دقيقة بعد وقت الحجز.

إذا كانت تذكرتك خاصة بفترة زمنية لاحقة (الساعة 16:00 أو ما بعدها في أيام الأسبوع، أو الساعة 17:00 أو ما بعدها في عطلة نهاية الأسبوع)، سيكون بإمكانك الدخول إلى الموقع حتى 60 دقيقة قبل وقت الحجز، وحتى 30 دقيقة بعد وقت الحجز، للاستمتاع بالتجارب المتاحة حول أجنحة الموضوعات. وإلا فسيتم حجز تذكر جديدة عبر الإنترنت.

9 - هل يمكنني الحضور إلى العرض الأول للأجنحة من دون زيارة جناح ما فعلياً؟

نظراً للقيود المفروضة على القدرة الاستيعابية، يجب توفر تذكرة مشتملة على وقت زيارة الجناح لكي يتمكن الزوار من دخول موقع إكسبو 2020.

وبمجرد الدخول، يمكنك اختيار عدم زيارة الجناح المحجوز. لكن نوصي بعدم تفويت هذه التجربة الاستثنائية. وسيكون هناك وقت متاح قبل أو بعد زيارة الجناح لاستكشاف المناطق المفتوحة الأخرى، والاستمتاع بالترفيه والأطعمة والمشروبات، حتى موعد الإغلاق. سيفتح مقهى تيرا أبوابه في تيرا - جناح الاستدامة، وسيكون هناك مجموعة متنوعة من تجارب الأطعمة والمشروبات في صالة الاستدامة وغيرها من صالات الأجنحة، بمجرد افتتاحها.

10 - هل أحتاج إلى بطاقة هوية للدخول؟

لن يُطلب منك تقديم بطاقة هوية إلا إذا كنت ستدخل العرض الأول لأجنحة إكسبو 2020 باستخدام تذكرة مجانية تتطلب إثبات السن (على سبيل المثال، 60 عاماً فأكثر بالنسبة لتذكرة كبار السن) أو إذا كنت ستحصل على تذكرت المادية من الموقع.

11 - هل أحتاج إلى طباعة تذكرتي؟

سُقبل التذاكر المطبوعة، ولكن يمكنك أيضاً تقديم تذكرتك من على هاتفك المتحرك أو جهازك اللوحي. وفي هذه الحالة، يجب أن يكون رمز الاستجابة السريعة ذو الصلة مقروءاً بوضوح.

12 - هل يمكنني حجز عدّة تذاكر في نفس المعاملة؟

يمكن شراء العديد من التذاكر معاً، بحد أقصى 10 تذاكر لكل معاملة. يجب أن يحمل كل زائر من زوار العرض الأول لأجنحة إكسبو 2020 تذكرة.

13 - لا يمكنني الحضور في التاريخ الذي حجزته في الأصل. هل يمكنني الحضور في تاريخ آخر؟

التذاكر غير قابلة للاسترداد، ولا يُسمح بالإلغاء وتغيير التواريخ. لكن جميع التذاكر قابلة للتحويل، لذا يمكنك التنازل عن تذكرتك إلى أحد أفراد عائلتك أو أصدقائك لاستخدامها. ولا يُسمح بإعادة بيع التذاكر، سواء بشكل خاص أو عبر أي منصة خارجية أو عامة.

14 - كيف يمكنني إعادة الحجز؟

لا يمكن استبدال التذاكر. ويمكنك إعادة حجز تذكرة جديدة عبر موقعنا الإلكتروني:

ticketing.expo2020dubai.com

15 - هل يمكنني إلغاء تذكرتي واسترداد قيمتها؟

التذاكر غير قابلة للاسترداد، ولا يُسمح بالإلغاء وتغيير التواريخ. لكن جميع التذاكر قابلة للتحويل، لذا يمكنك التنازل عن تذكرتك إلى أحد أفراد عائلتك أو أصدقائك لاستخدامها. ولا يُسمح بإعادة بيع التذاكر، سواء بشكل خاص أو عبر أي منصة خارجية أو عامة.

16 - لم يقبل موقعكم الإلكتروني ببطاقة الائتمان التي استخدمتها. كيف يمكنني الدفع؟

ننصحك باستخدام بطاقة أخرى لإتمام عملية الدفع. نقبل بطاقات "ماستركارد"، و"فيزا"، و"يونيون باي"، و"جي سي بي". ويمكنك شراء التذاكر أيضاً في الموقع نقداً، لكن ننصحك بحجزها مسبقاً عبر الموقع الإلكتروني، لتفادي عدم توفرها.

17 - لم أستلم تذكرتي على بريدي الإلكتروني. [G1/][G1] ما الذي يجب عليّ فعله؟

يُرجى الاتصال بمركز الاتصال لدى إكسبو للحصول على مزيد من المعلومات على الرقم [3976] EXPO 800 (+971).

18 - لا يمكنني تذكر التاريخ/الوقت/الجناح الموجود في تذكرتي ولا يمكنني العثور على حزبي على الموقع الإلكتروني؟

يُرجى الاتصال بمركز الاتصال لدى إكسبو للحصول على مزيد من المعلومات على الرقم **[3976] 800 EXPO (+971)**.

19 - هل توجد خصومات/تذاكر خاصة للطلاب والموظفين وما إلى ذلك؟

للأسف، لا نقدم حالياً أي خصومات/تذاكر خاصة. ويُرجى الاتصال بمركز الاتصال لدى إكسبو على الرقم **[3976] 800 EXPO (+971)** بالنسبة للزيارات الجماعية التي تزيد عن 50 شخصا.

20 - أود إحضار مجموعة من الأفراد (أكثر من 11 شخصا) لزيارة الفعالية. كيف يمكنني القيام بذلك؟

يُرجى الاتصال بمركز الاتصال لدى إكسبو على الرقم **[3976] 800 EXPO (+971)** بالنسبة للمجموعات التي يزيد عددها عن 50 فرداً، أو يمكنك حجز تذاكر في مجموعات تحتوي كل مجموعة على 10 تذاكر على الموقع الإلكتروني. ويرجى الملاحظة أن التذاكر خاضعة للتوفر.

21 - هل يمكنني إعادة بيع تذكرتي؟

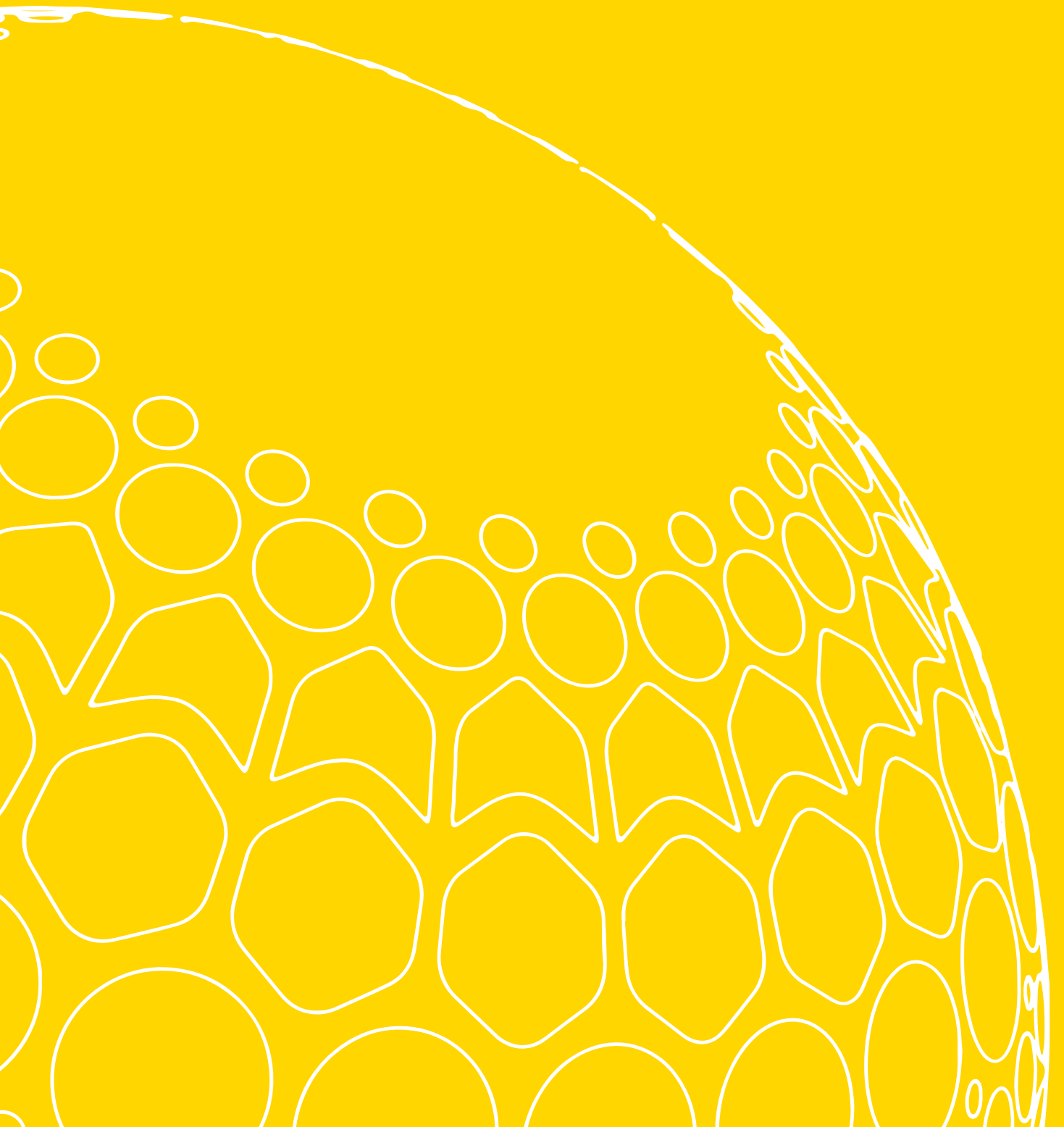
لا، لا يُسمح بإعادة بيع التذاكر. لكن التذاكر قابلة للتحويل، لذا يمكنك التنازل عن تذكرك إلى أحد أفراد عائلتك أو أصدقائك.

22 - سُرقت تذكرتي. فماذا أفعل؟

يُرجى الاتصال بمركز الاتصال لدى إكسبو على الرقم **[3976] 800 EXPO (+971)** للإبلاغ عن الحادث، حتى تتمكن من اتخاذ إجراء إضافي لإعطائك تذكرة بديلة، إذا لم تكن التذكرة قد استُخدمت بالفعل.

.03

التجربة



1 - ما الوقت الذي ستستغرقه الزيارة؟

تستغرق حوالي ساعة واحدة لتجربة جناح واحد. وهناك أيضا الكثير من الأنشطة الأخرى، بالإضافة إلى الأطعمة والمشروبات التي يمكن الاستمتاع بها في المنطقة المحيطة، لذا نوصيك بالتخطيط لتخصيص وقت إضافي للاستكشاف والاسترخاء أثناء زيارتك.

2 - هل ستشتمل الجولة بأكملها على مرشد؟

ليست هناك حاجة إلى مرشدين للأماكن العامة والمناطق الخارجية التي يمكنك تجربتها على راحتك، ولكن سيكون المضيفون متاحين للإجابة عن أي أسئلة قد تدور في ذهنك.

3 - هل هناك أي نقاط أخرى جديرة بالاهتمام بخلاف أجنحة الموضوعات؟

ستطلع أيضا على جزء من المساحات العامة الجميلة في إكسبو 2020. قبل زيارتك للأجنحة وبعدها، يمكنك استكشاف أرضيات إكسبو، التي تشمل التجهيزات والأعمال الفنية الأصلية، بالإضافة إلى عروض الأطعمة والمشروبات.

4 - هل ستكون أي من أجنحة الدول مفتوحة؟

لا، لن تكون هناك أي أجنحة مفتوحة أثناء العرض الأول للأجنحة سوى أجنحة الموضوعات. وسيكون جناح الاستدامة أول ما يرحب بالزوار في 22 يناير، وسيتبعه جناح التنقل والفرص لاحقا في الربع الأول من عام 2021.

5 - هل ستكون هناك جداول زمنية للبرامج أو أنشطة الترفيه؟

لن يكون هناك جدول زمني ثابت، ولكن ستكون أنشطة الترفيه الحية متاحة.

6 - هل ستكون هناك أنشطة للأطفال؟

نعم، ستكون هناك أنشطة رائعة للأطفال بالإضافة إلى منطقة للعب.

7 - هل هناك منافذ أطعمة ومشروبات متوفرة في الموقع؟

نعم، ستكون هناك منافذ أطعمة ومشروبات متاحة، تشمل مقهى تيرا، الذي سيجري افتتاحه في تيرا - جناح الاستدامة. وستكون هناك مجموعة متنوعة من تجارب الأطعمة والمشروبات في صالة الاستدامة وغيرها من صالات الأجنحة، بمجرد افتتاحها.

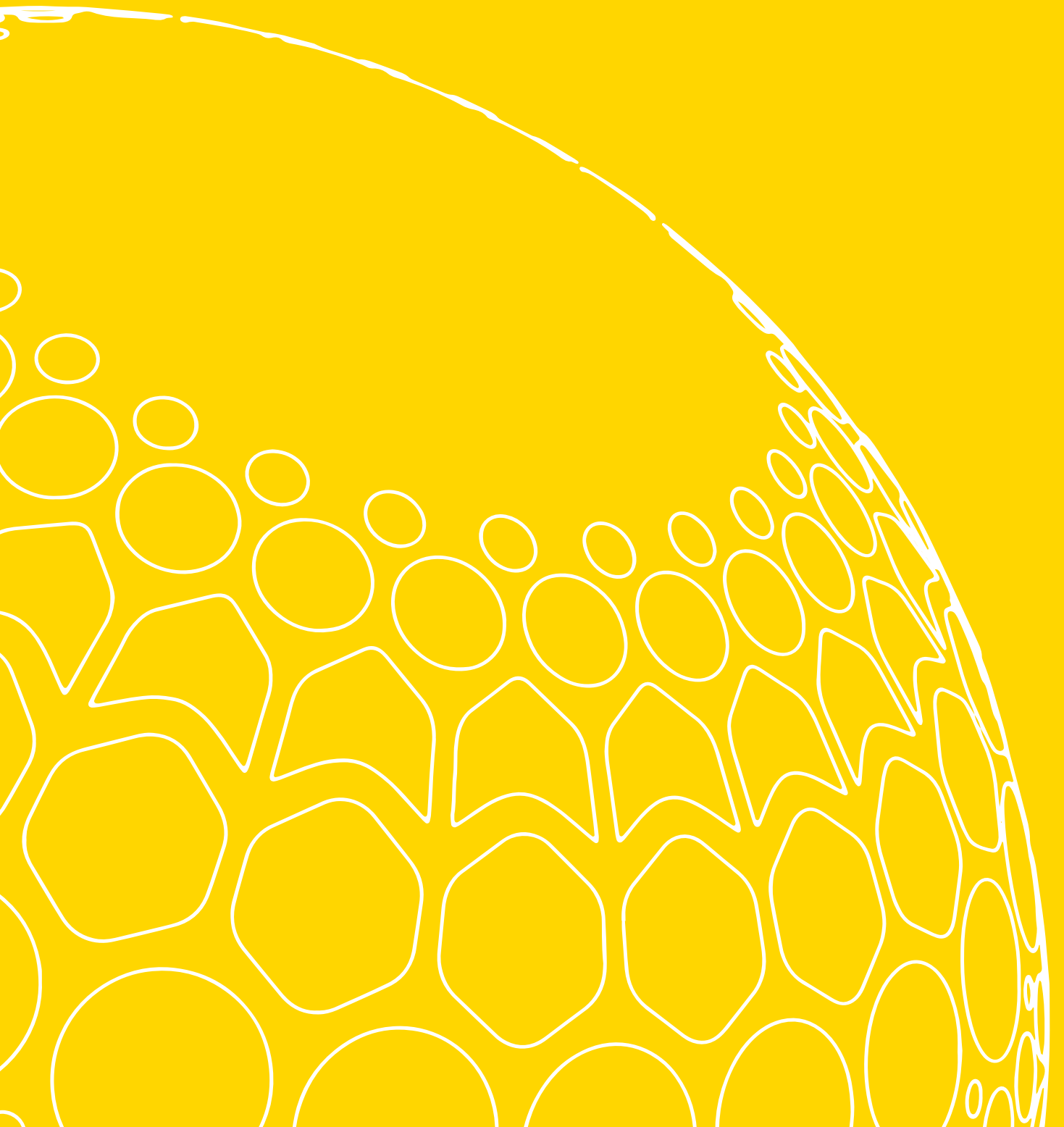
8 - إذا قدمت لحضور هذا العرض الأول، فهل يعني ذلك أنني لن أحتاج إلى حضور إكسبو 2020 في أكتوبر؟

نحن لا نعرض لك سوى جزء صغير للغاية، ولكنه مهم، من تجربة إكسبو 2020 الكاملة في العرض الأول للأجنحة إكسبو 2020. وعندما يفتح إكسبو 2020 أبوابه في 1 أكتوبر 2021، ستكون هناك مجموعة واسعة النطاق من أجنحة الدول والتجهيزات المبتكرة والترفيه والمأكولات العالمية من جميع أنحاء العالم، وغير ذلك الكثير لتستكشفه وتستمتع به.

.04

متاجر

إكسبو 2020



- 1 - كم عدد متاجر إكسبو الموجودة في مناطق العرض الأول لأجنحة إكسبو 2020؟**

سيكون لدينا متجر في كل من جناح الاستدامة "تيرا" وجناح التنقل "ألف". سيجري وضع عربات بيع في كل منطقة داخل المساحات العامة ومساحات الوصول.
- 2 - ما هي المنتجات التي يمكن شراؤها من متاجر إكسبو؟**

سبييع إكسبو 2020 منتجات من مجموعة فئات كبيرة، بما في ذلك الهدايا التذكارية، والدمى المحشوة، والملابس، والأدوات المكتبية، والأدوات المنزلية، وأدوات التجميل، والأدوات الرياضية، وأدوات الأنشطة الخارجية، وغيرها الكثير.
- 3 - ما هي العملات / طرق الدفع المقبولة في المتجر؟**

جميع بطاقات الائتمان الرئيسية مقبولة (باستثناء بطاقات أمريكان إكسبريس). يُنصح ويوصى بعمليات الدفع التي لا تحتاج إلى تلافُس. عملتنا هي الدرهم الإماراتي.
- 4 - هل ستكون المنتجات المُتوفرة في الموقع أثناء العرض الأول لأجنحة إكسبو 2020 مُتاحة للشراء عبر الإنترنت؟**

سُتتاح مجموعة واسعة من المنتجات المتوفرة في المتجر على المتجر الإلكتروني لإكسبو 2020. يُرجى زيارة الموقع www.amazon.ae/expo2020dubai لعرض مجموعة منتجاتنا وإتمام عمليات الشراء.
- 5 - هل تقدمون خدمة التوصيل إذا كانت أغراضك ثقيلة جداً ولا يمكنني حملها؟**

خدمة التوصيل للمنازل غير متوفرة للمنتجات المُشترَعة من المتاجر. يُتاح خيار التوصيل فقط في حالة الشراء عبر الإنترنت. يُرجى زيارة متجرنا الإلكتروني على www.amazon.ae/expo2020dubai لتصفح مجموعة منتجاتنا.
- 6 - هل يمكنني استرداد قيمة أي عنصر قد اشتريته من متجركم أو استبداله أو إرجاعه؟**
 - يمكن استبدال العناصر في غضون أربعة عشر (14) يوماً أو إرجاعها واسترداد قيمتها في غضون سبعة (7) أيام من تاريخ الشراء.
 - ستردّ المبالغ بنفس طريقة الدفع الأصلية فقط.
 - يجب أن تكون العناصر التي يجري استبدالها أو ردها غير مستخدمة وفي عبواتها الأصلية.
 - لا يمكن إرجاع العناصر التالية أو استبدالها: ملابس السباحة والمجوهرات ومستحضرات التجميل.
 - المنتجات التي سبق استبدالها بالفعل لا يمكن استبدالها أو استرداد ثمنها.
 - يلزم احضار الإيصال الأصلي لأي عمليات استبدال أو استرداد.
- 7 - ليس لديّ تذكرة أخرى لدخول العرض الأول لأجنحة إكسبو مرة أخرى، كيف يمكنني استبدال العناصر التي اشتريتها؟**

سيُسرّ مركز الاتصال لدينا مساعدتكم في ذلك، ويمكن التواصل معه على **800 EXPO [3976] (+971)**.

إكسبو 2020 دبي
الإمارات العربية المتحدة



يتوجّه إكسبو 2020 دبي
بالشكر لشركائه على دعمهم المتواصل

الشركاء من فئة شريك أول رسمي



الشركاء من فئة شريك رسمي



مزودو الخدمات الرسميون



expo2020dubai.com

   @Expo2020Dubai

